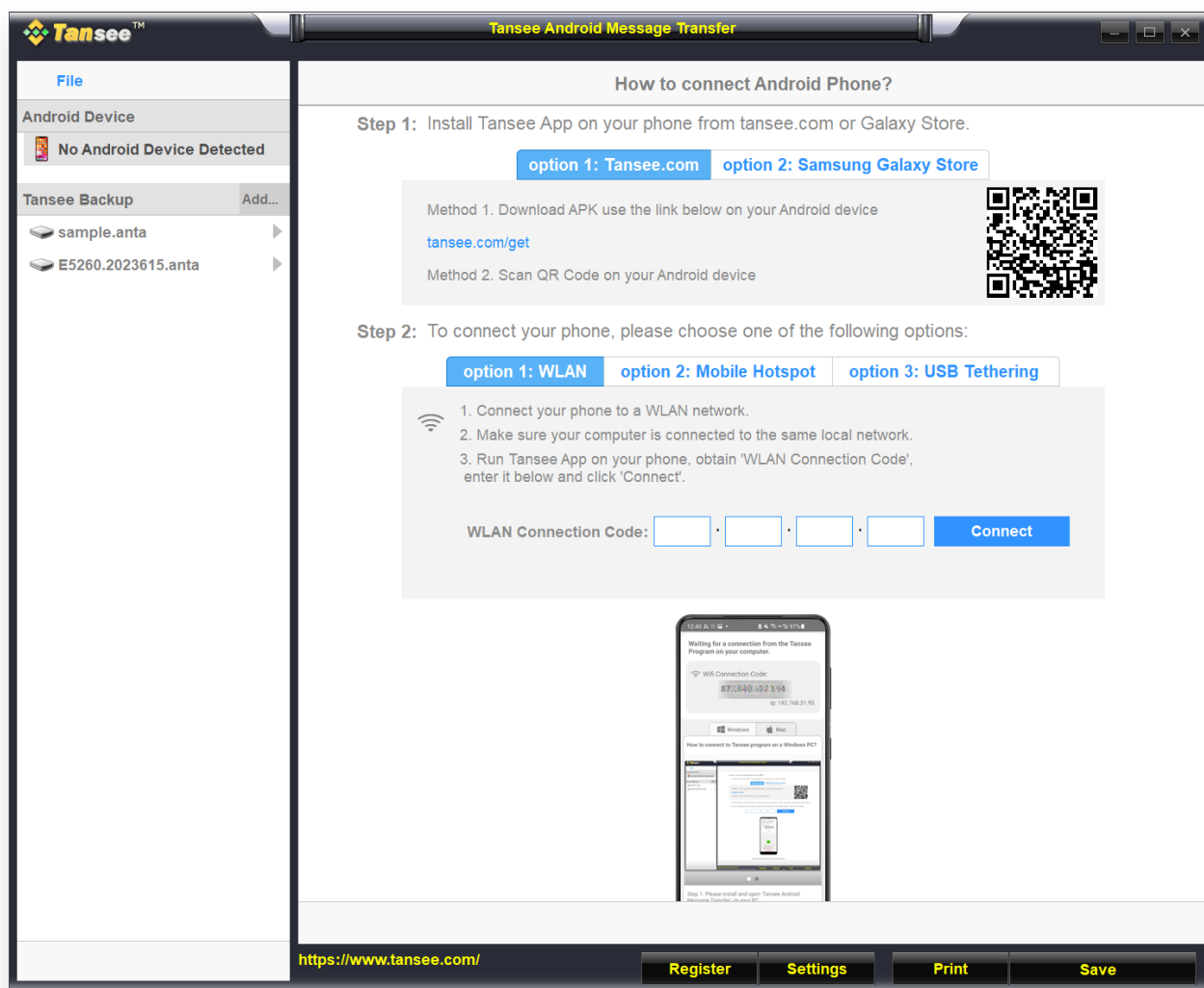


如何將簡訊從三星手機傳輸到電腦？

1 在您的 Windows 電腦上：

從[此處](#)下載並安裝最新版本的 Tansee Android Message Transfer。
開啟 Tansee Android 訊息傳輸。



2 在您的 Android 手機上：

從 [tansee.com/get](https://www.tansee.com/get) 下載並安裝 Tansee Message Transfer 應用程式（請在 Android 手機的網路瀏覽器中開啟此連結）

開啟 Tansee 訊息傳輸應用程式。

使用以下選項之一將手機連接到電腦：

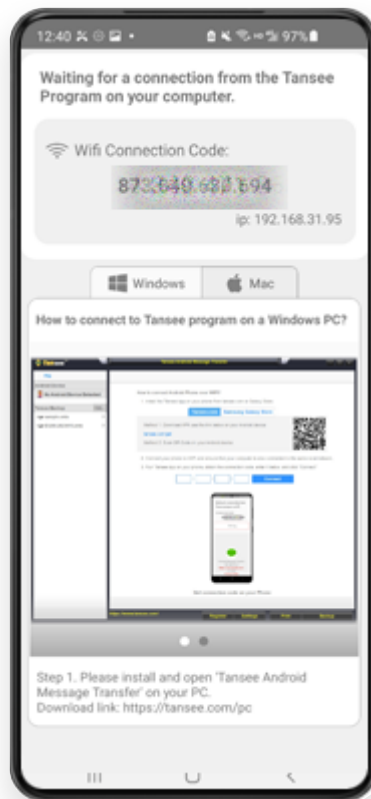
選項1：WLAN請確保您的手機和電腦連接相同WLAN網路（同一路由器）。

選項 2：行動熱點將電腦的 WiFi 連接到手機的**行動熱點**網路。

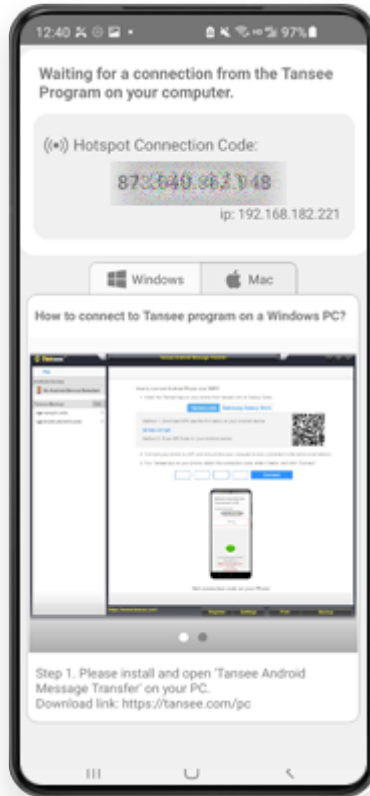
選項 3：USB 網路共用透過 USB 連接線將電腦的網路與手機的**USB 網路共用**網路連接起來。

從上述選項之一取得連接代碼，將其輸入到 PC 上的 Tansee 程式中，然後按一下**連線**按鈕。

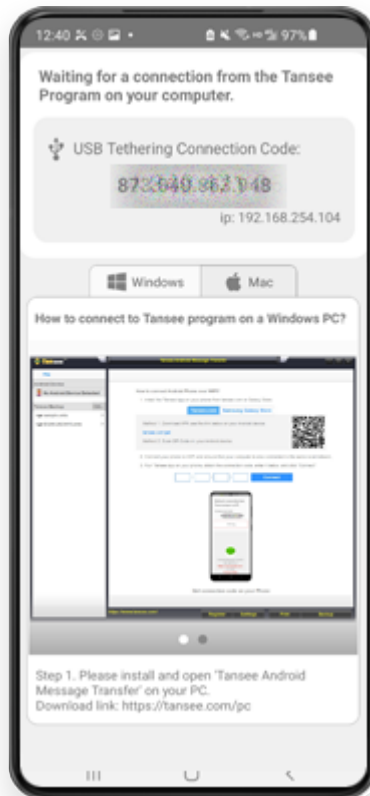
- ② [如果「Tansee Android Message Transfer」無法連接到我的 Android Phone 該怎麼辦？](#)
- ② [如果 Android 上的 USB 網路共用或行動熱點選項呈現灰色該怎麼辦？](#)



選項 1：從 Tansee App 取得 WLAN 連線代碼

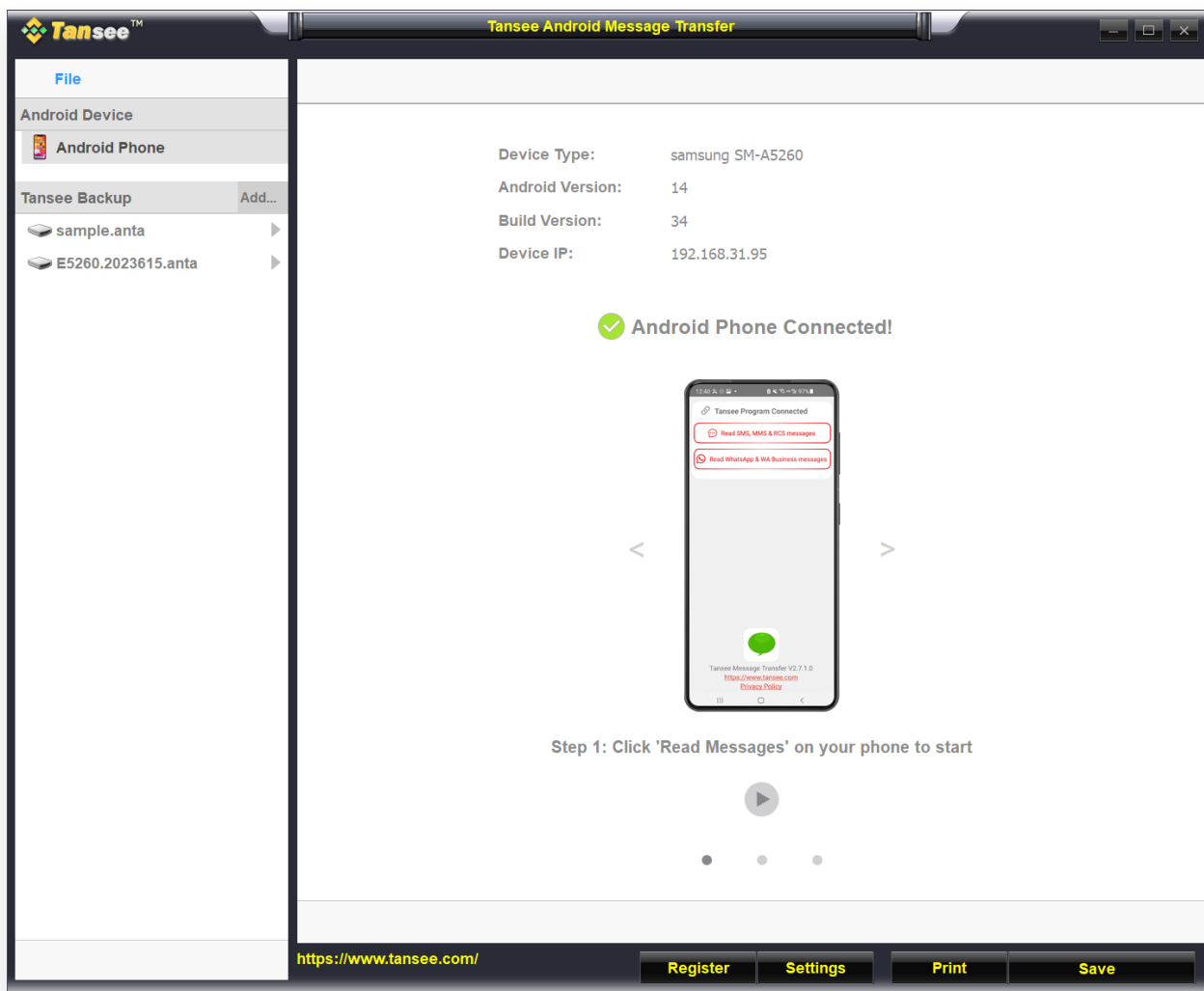


選項 2：從 Tansee 應用程式取得行動熱點連線代碼



選項 3：從 Tansee 應用程式取得 USB 網路共享連接代碼

提示：如果您的手機和電腦連接同一WIFI網絡，Tansee可以自動偵測並連接您的Android手機。



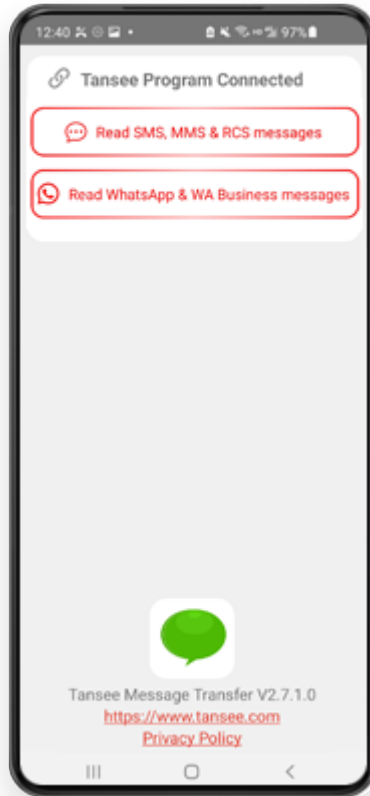
3 閱讀訊息：

當您的 Android 手機連接到 PC 時，請在 Android 手機上點擊「閱讀簡訊、彩信和 RCS 訊息」。

或點選「閱讀 WhatsApp 訊息和 WA Business 訊息」。

④ [如何將 Whatsapp 訊息從 Android 手機傳輸到電腦？](#)

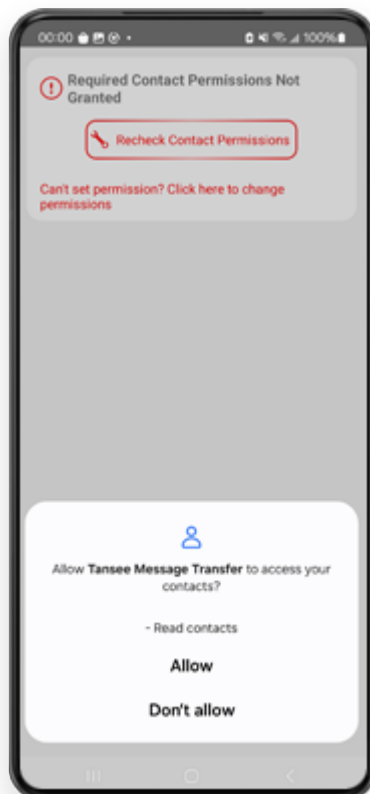
④ [如何將 Facebook Messenger 訊息傳輸到 PC？](#)



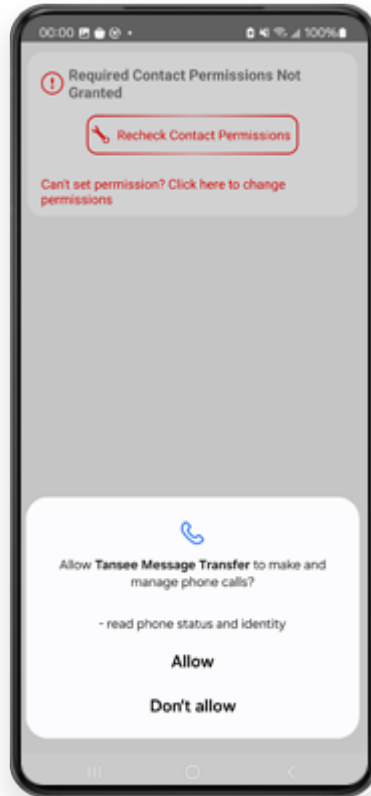
4

向 Tansee 應用程式授予權限並將 Tansee Message Transfer 設定為您的預設簡訊應用程式。

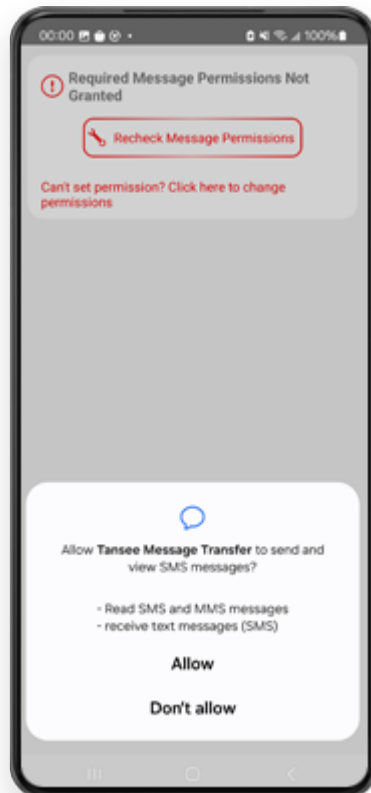
注意：需要「設定為預設簡訊應用程式」才能閱讀所有訊息。讀取完成後，您將收到重新設定的提示。



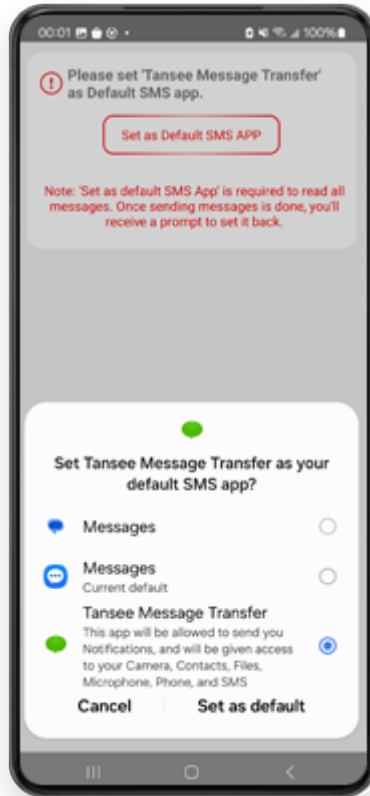
允許權限：READ_CONTACTS



允許權限：READ_PHONE_STATE



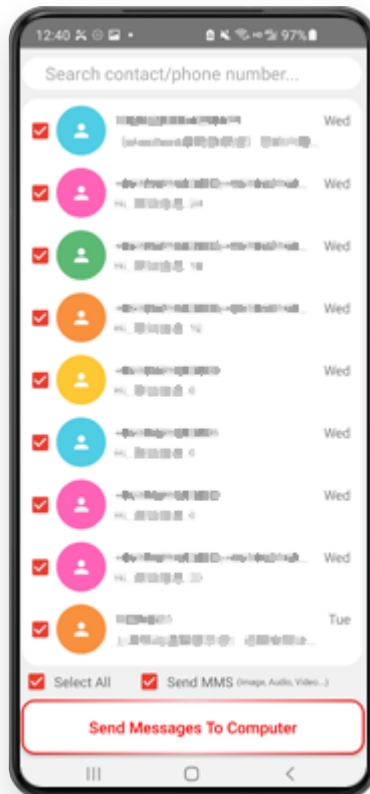
允許權限：READ_SMS



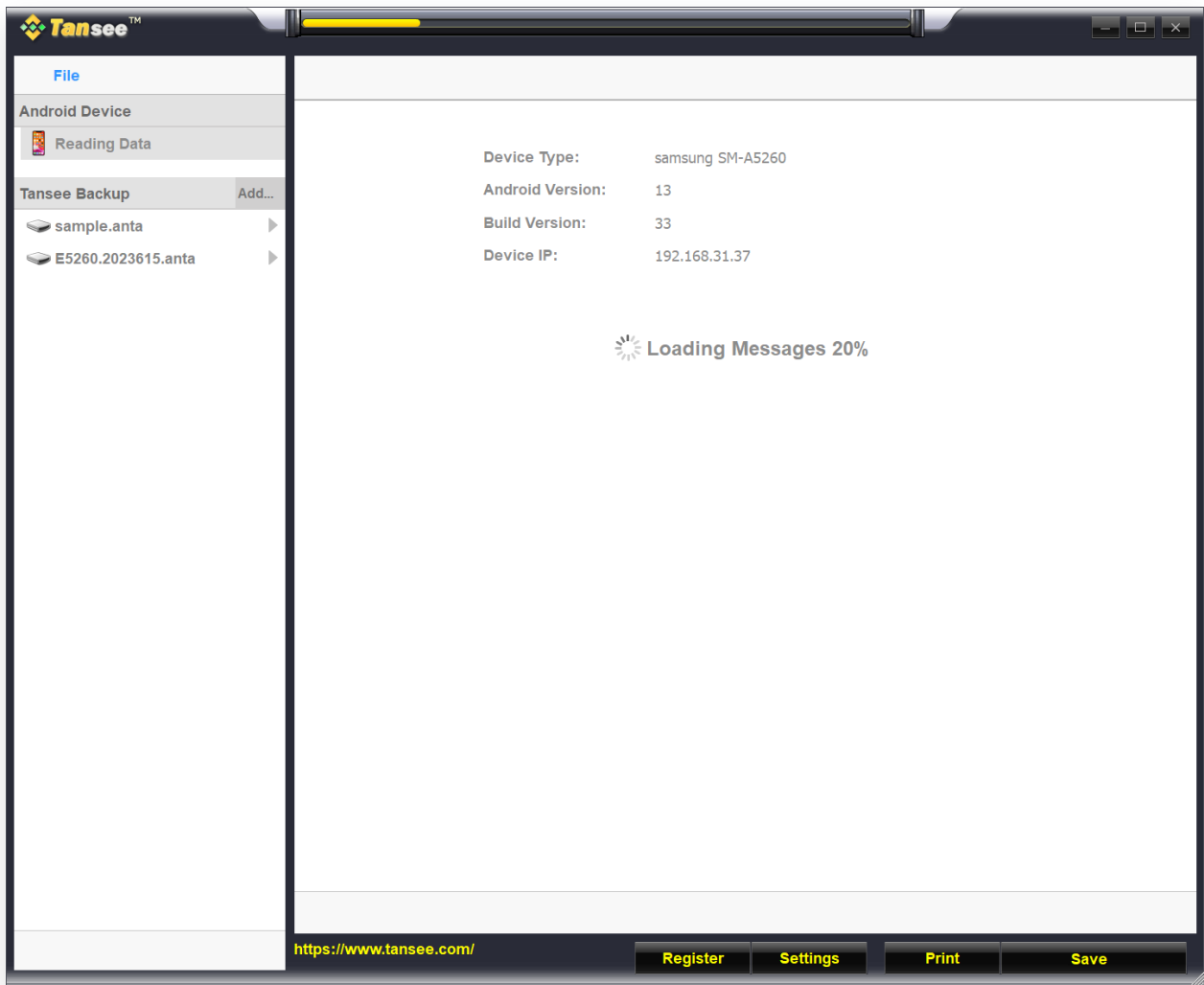
將 Tansee Message Transfer 設定為您的預設簡訊應用程式

5 選擇訊息，然後按一下「傳送訊息給電腦」。

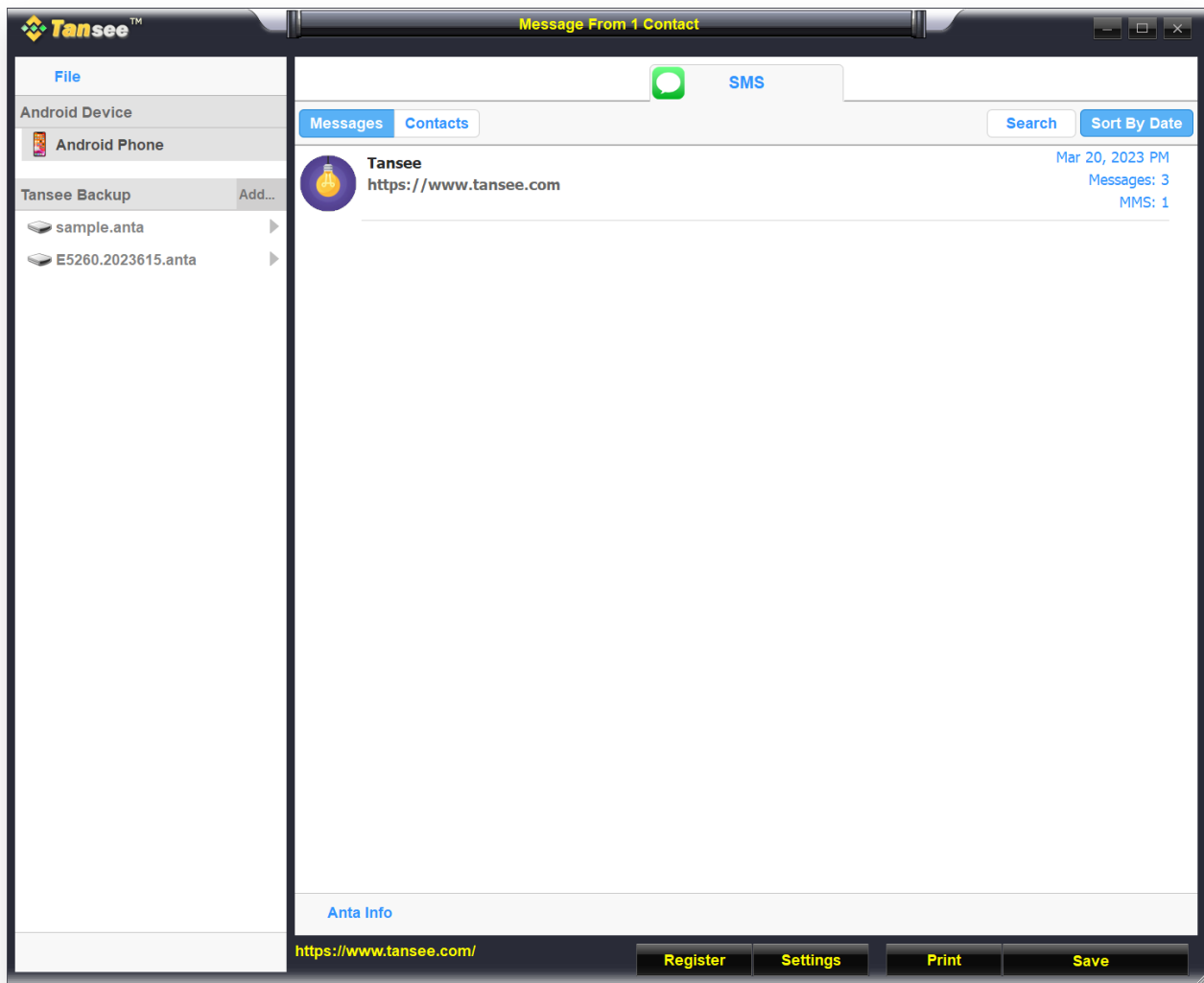
注意：傳輸資料時請保持 Android 螢幕開啟。



6 Tansee 程式將顯示所有訊息。



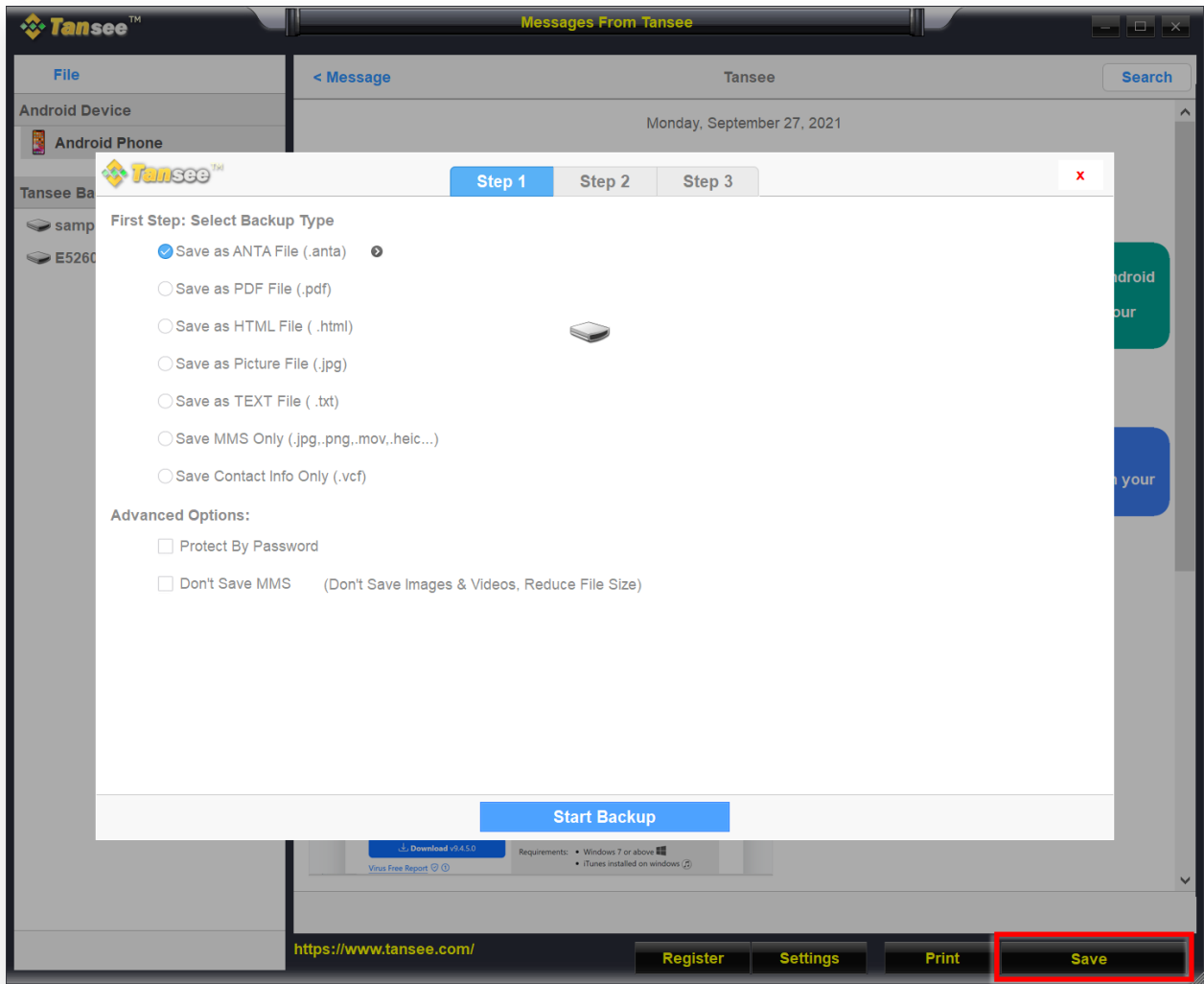
載入訊息



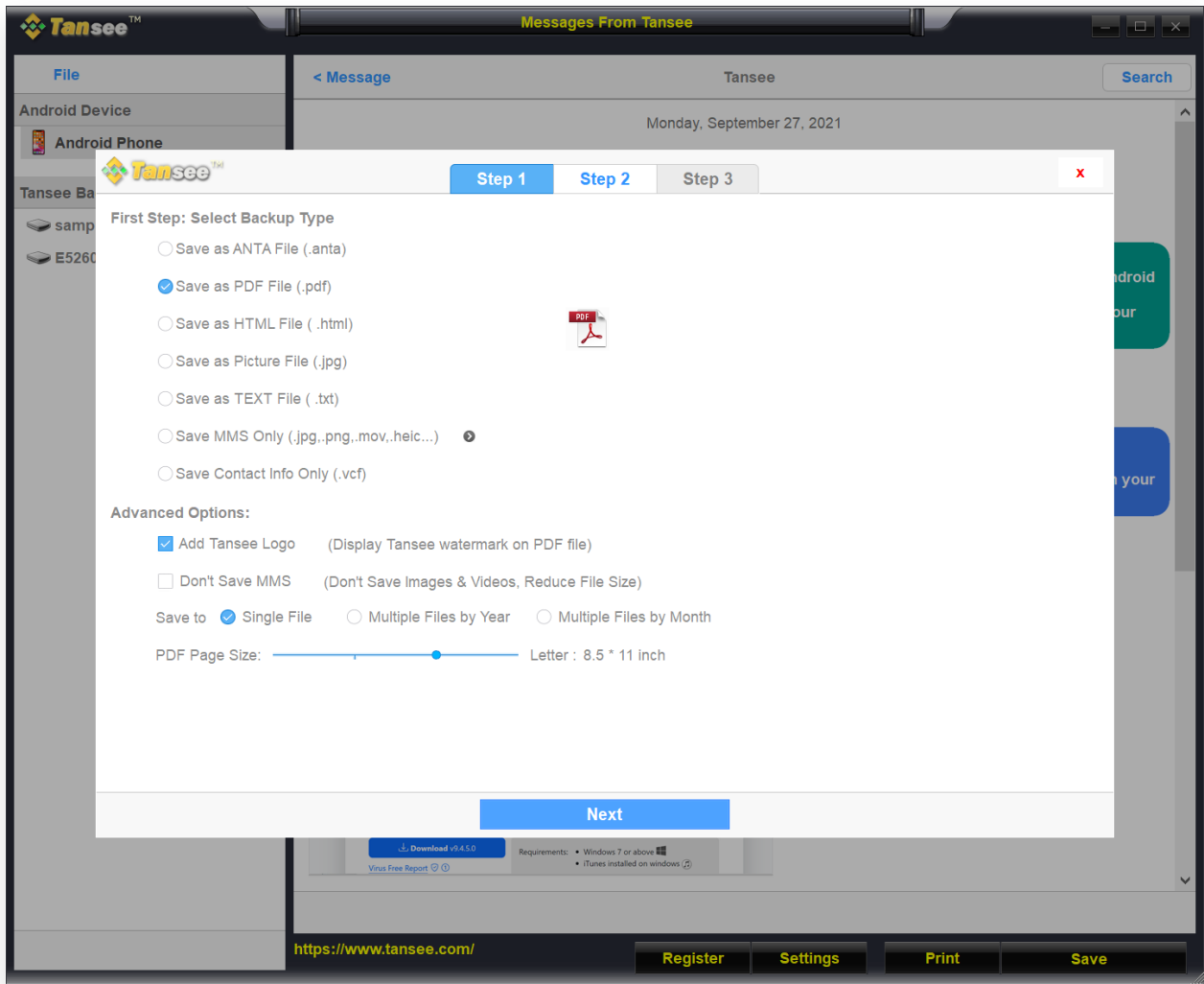
訊息已載入

7

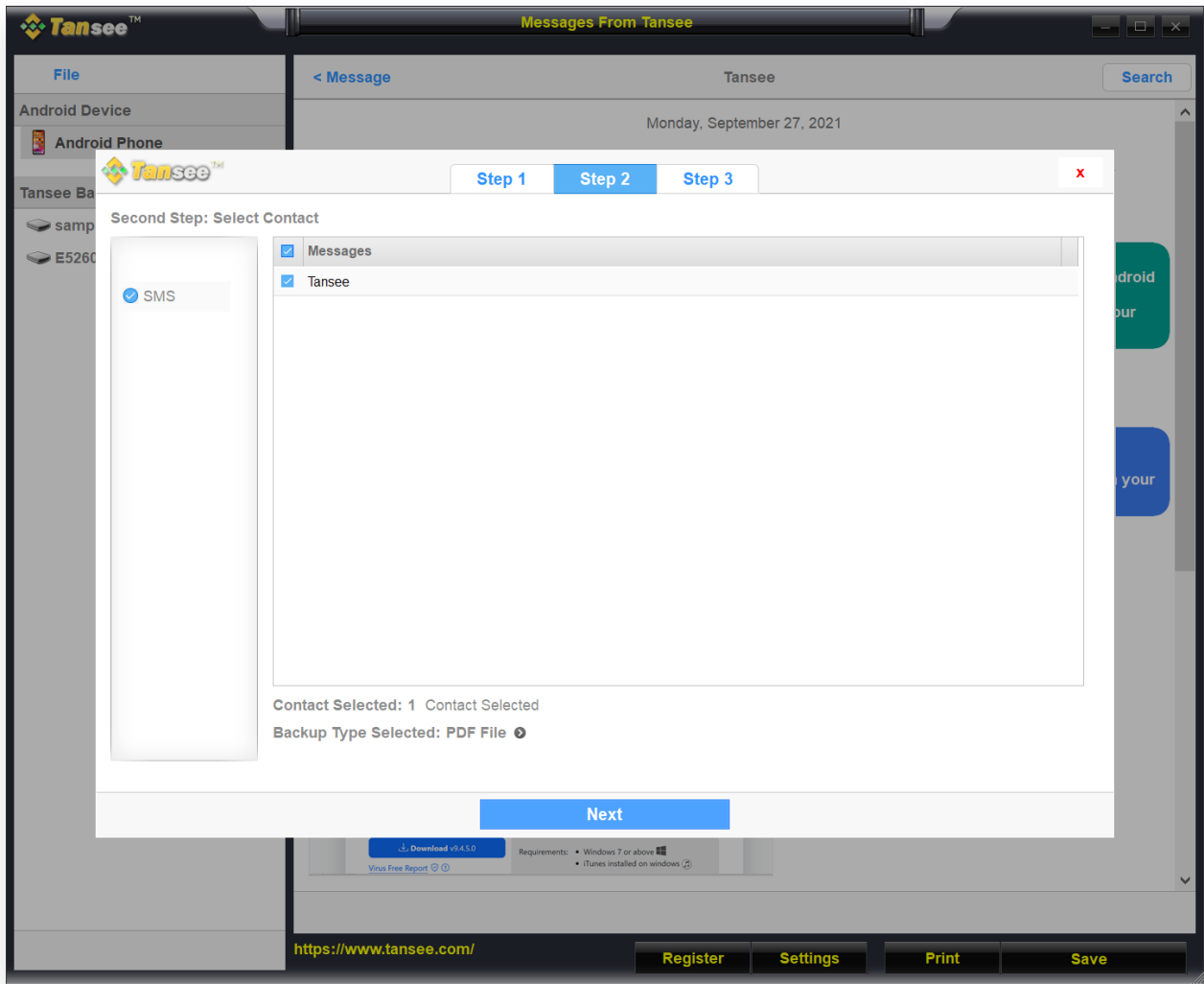
點擊螢幕底部標有“儲存”的按鈕。選擇文件類型。點選“儲存”。



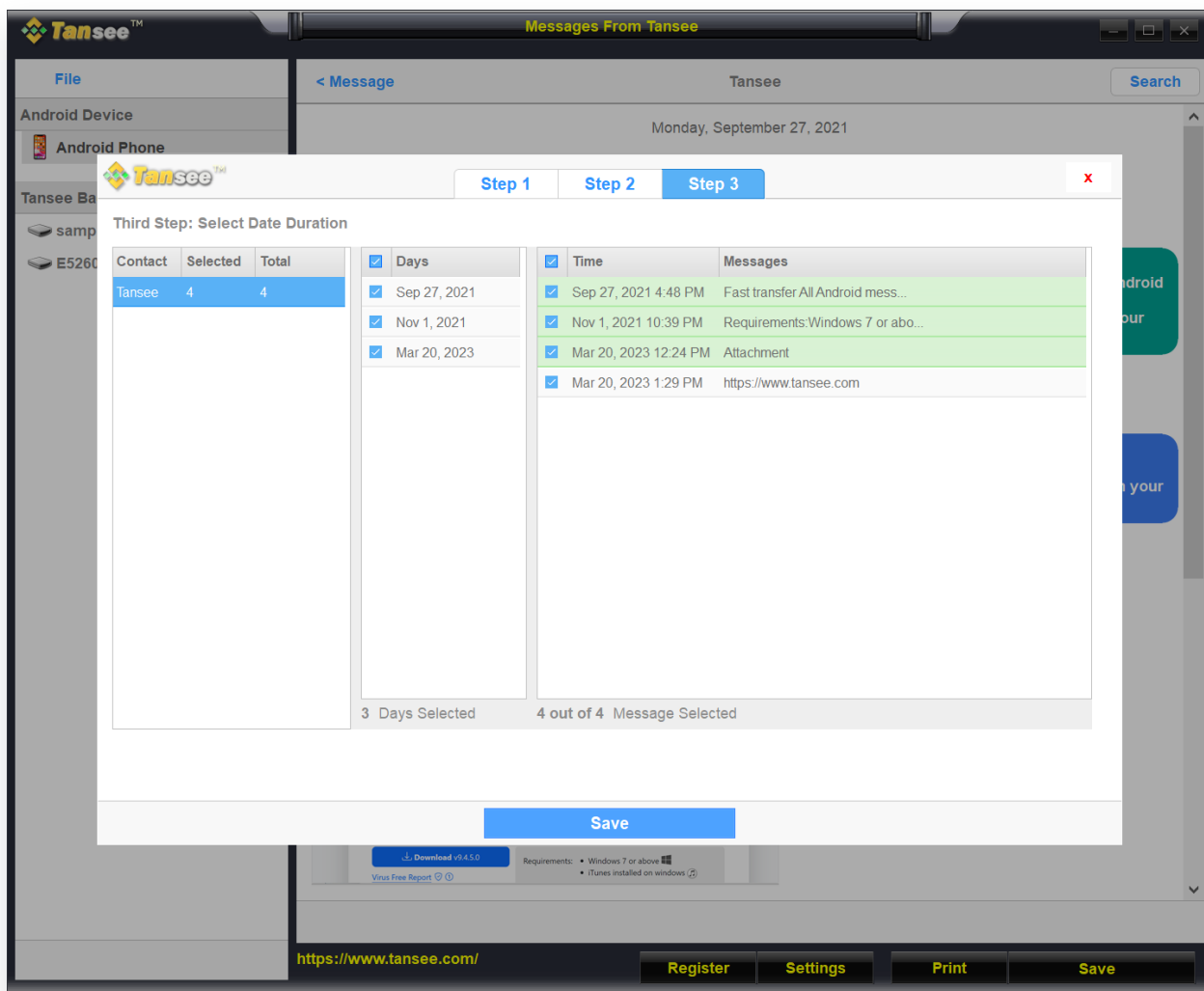
儲存到 ANTA 文件



儲存為 PDF 文件



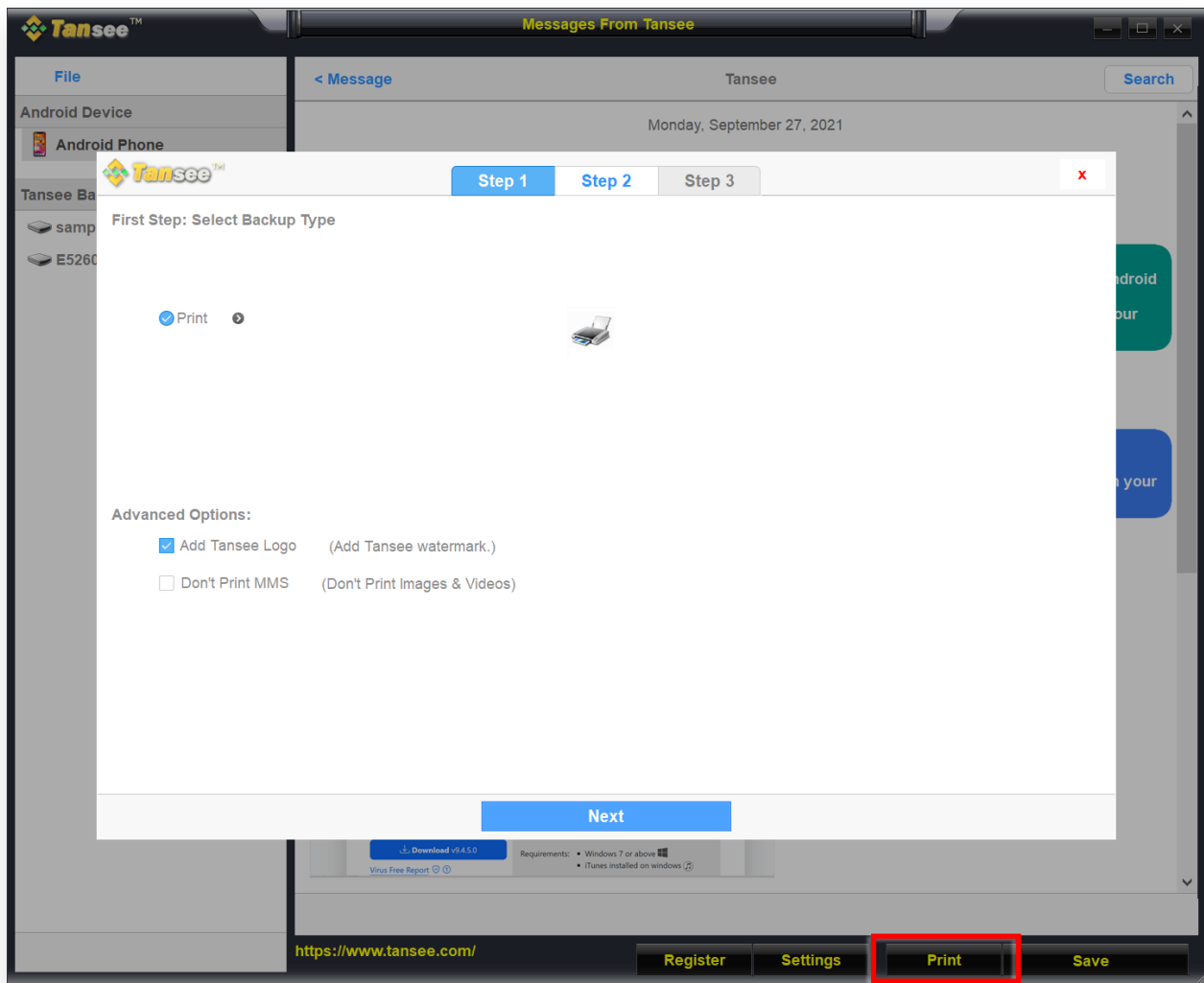
儲存為 PDF 文件



點擊“儲存”

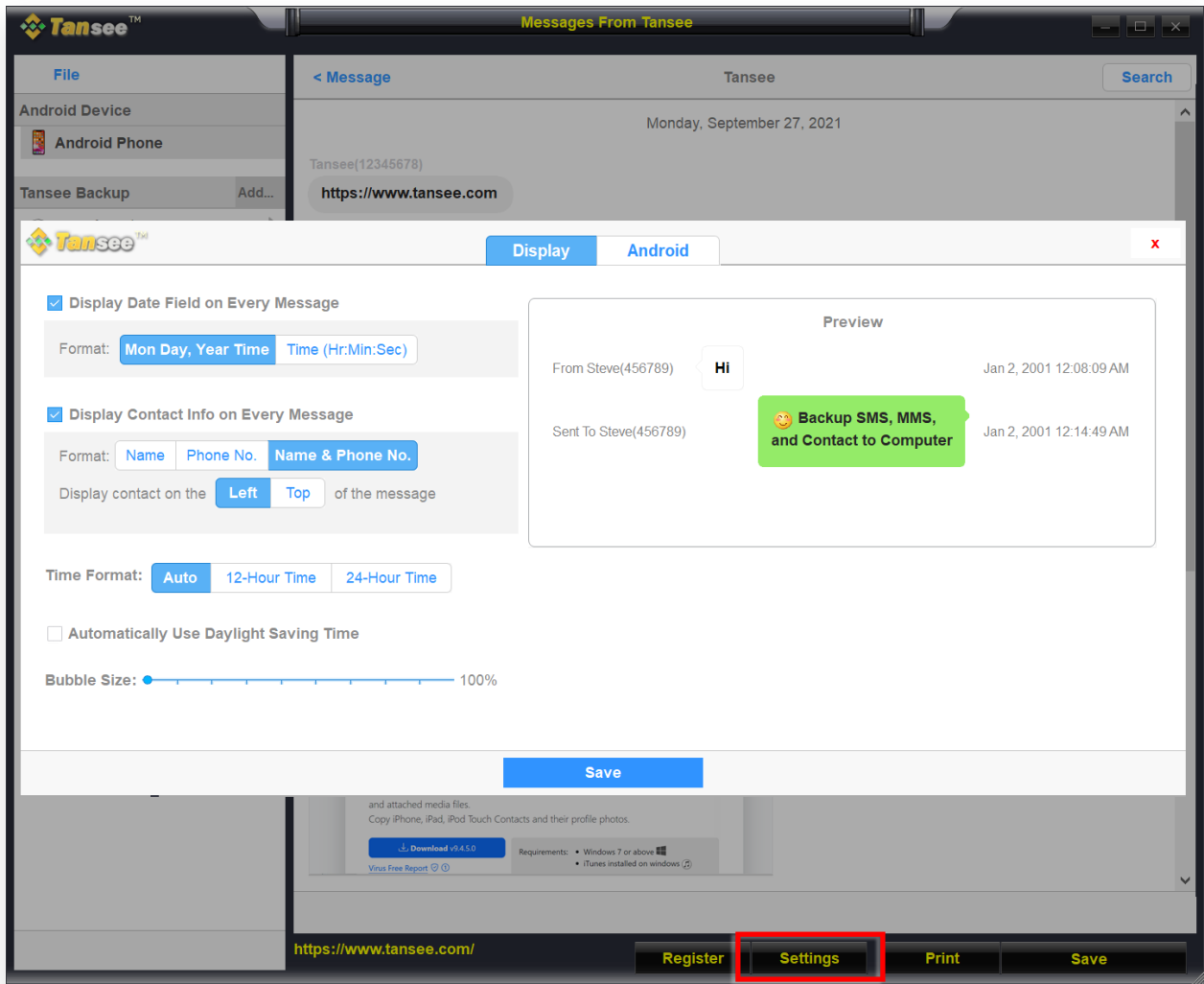
8

點選“列印”按鈕。按一下“開始列印”。列印訊息的方式與 Android 手機上顯示的訊息完全相同。

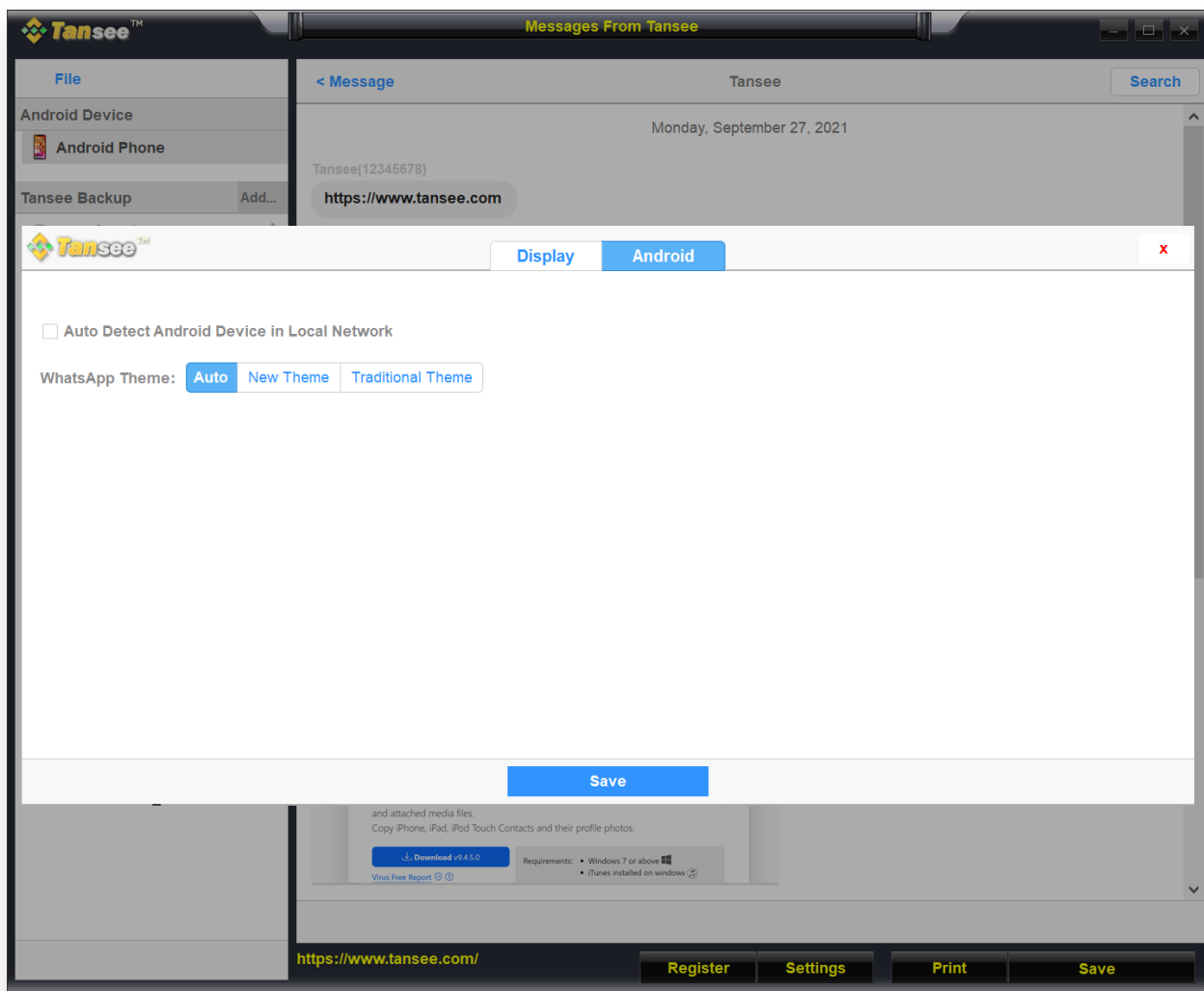


列印帶有日期和時間的訊息

9 安卓訊息設定



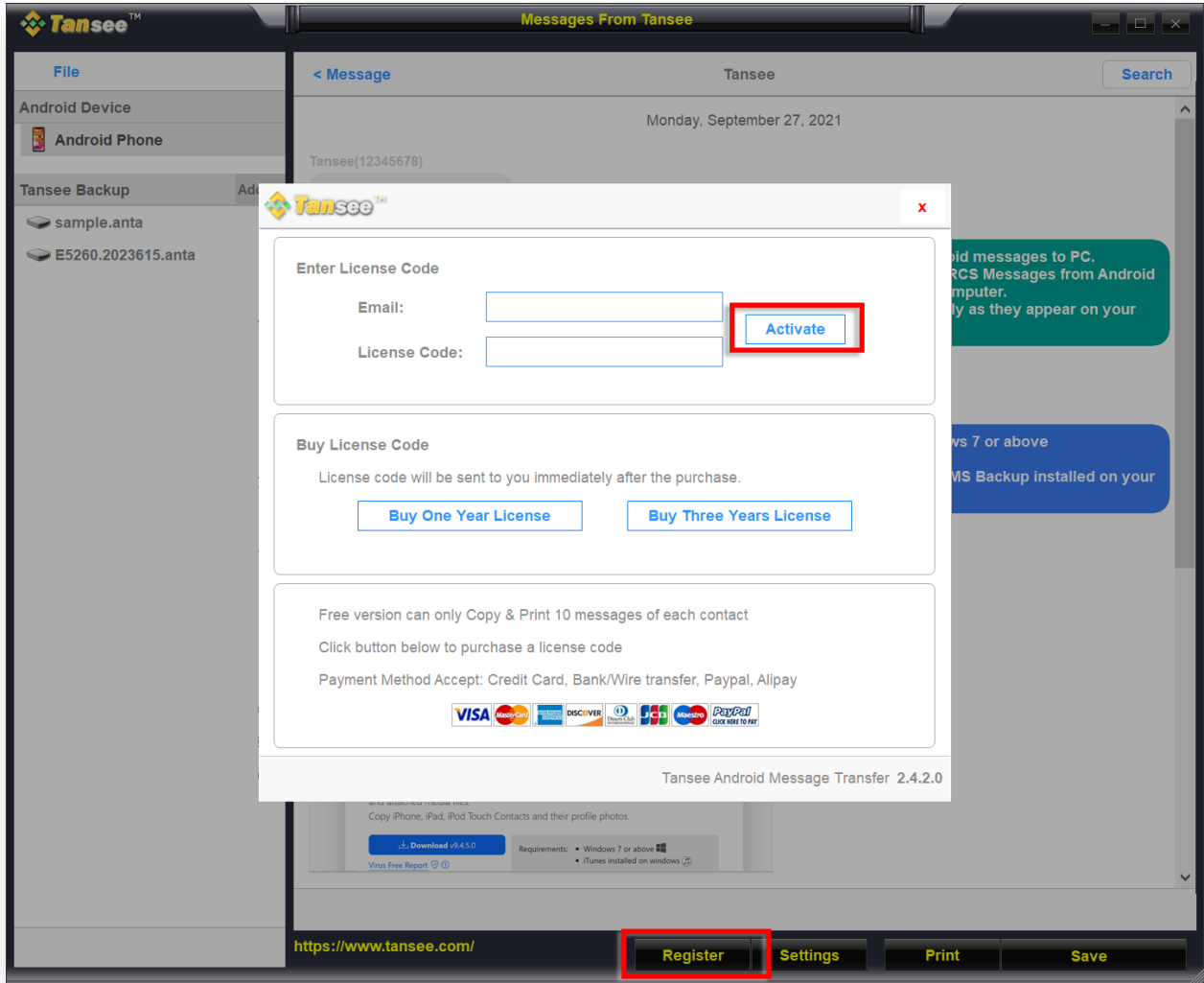
Android訊息設定顯示



Android 訊息設定 Android

10

點擊註冊按鈕並輸入您的許可證代碼以獲得完整版本。



© 2006-2024 Tansee, Inc

[首頁](#) [支援](#) [隱私政策](#) [聯盟伙伴](#)

[聯絡我們](#)